

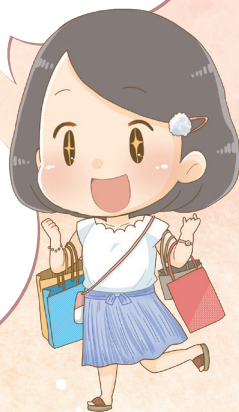
# 労働組合は 都立病院で 働くあなたを 応援します!

入職おめでとう  
ご一緒に頑張ります!

勤務時間終了後の記録、  
時間前の情報収集など  
ただ働きをなくす。  
残業はとうぜん申請。  
そうだ、  
労働組合に相談!



給料もボーナスも  
これから交渉  
労働組合に入って  
賃金を上げよう!



ハラスメントの  
原因は、  
いじわるな個人でなく  
ゆとりのない職場  
ゆとりのない職場を  
労働組合で変えよう



人員増。  
人員不足で  
へたとじゃ  
夢が見れない。  
労働組合で  
変える!



労働組合へ  
入ろう

労働組合は明るく、  
働きやすい  
職場づくりを  
めざしています!

私たち労働組合は、賃上げやボーナスの改善などにとり  
くんでいます。

スタッフの生活と健康を守る賃金・労働条件、余裕を  
もって新人さんを育てられる職場環境を実現するには、労働  
組合が必要です。

## 加入できる労働組合 連絡先は中面へ!

- 都立病院労組  
広尾病院、大塚病院、駒込病院、豊島病院、  
荏原病院、墨東病院、松沢病院
- 都庁法人労組本部
- 都庁法人労組東京都立病院機構支部  
多摩総合医療センター、小児総合医療セ  
ンター、神経病院、大久保病院、東部地  
域病院、多摩南部地域病院、多摩北部医  
療センター



# 働き続けるためには、 賃上げ・労働条件の改善！ 労働組合が必要です

そのためには

先輩からのメッセージ

入職おめでとうございます。  
新しい環境で緊張や不安がたくさんあると思いますが、いろいろ相談してください。一緒に頑張りましょう。

(Sさん)



入職おめでとうございます。  
不安でいっぱいだと思いますが、やりがいのある仕事です。大変な時もありますが、不安や悩みは一人で背負わずいつでも周りを頼ってくださいね。

(ソフトさん)



入職おめでとうございます。  
新しい環境で期待や不安と様々な思いがあると思いますが、無理せず、支えあいながら、コツコツと頑張ってください！一緒に働けることを嬉しく思います。病棟でお待ちしております！！

(コニさん)



入職おめでとうございます。  
仕事が大変なこともあると思いますが、一緒に頑張りましょう。困ったら先輩に相談してください。皆さんと働けることを楽しみにしています。

(はるさん)

残業が多すぎる！

休みが取れない！

医療事故の当事者になってしまった…

私たちが  
職場で直面する  
様々な困りごと  
これを解決するために、  
共によりそって  
がんばるのが  
「労働組合」です



加入できる労働組合連絡先

## 都立病院労組

広尾病院、大塚病院、駒込病院、豊島病院、  
荏原病院、墨東病院、松沢病院

〒113-0033 文京区本郷3-24-6 AXIS本郷201号  
TEL:03-6240-0584 <https://t-byoinro.jp/>

X @toritubyoin\_ro  
(旧 Twitter)

f 都立病院労組からお役立ち情報を  
発信しています

LINE @都立病院労組  
職場のお悩み相談に乗ります  
LINE@アプリの登録が必要です



## 都庁法人労組本部

〒170-0005 都庁法人労組本部  
東京都豊島区南大塚2丁目33-10  
東京労働会館4階 東京自治労連内  
TEL:03-5940-7951  
✉ tochyohoujin@union.email.ne.jp

## 都庁法人労組 東京都立病院機構支部

多摩総合医療センター、小児総合医療  
センター、神経病院、大久保病院、東  
部地域病院、多摩南部地域病院、多摩  
北部医療センター

〒185-0024  
都庁法人労組東京都立病院機構支部  
東京都国分寺市泉町3-10-1  
TEL:042-312-4758  
✉ tb2271.kikousibu@gmail.com

労働組合に入ろう！

都立病院労組、都庁法人労組本部、都庁法人労組東京都立病院機構支部へ  
ご連絡いただくか、各病院の労働組合事務所へおいでください。お待ちしております！